

(0.45:0.33)。螯肢垂直，具毛丛。前齿堤3细长齿；后齿堤2粗壮刺，其中近端一齿分叉。下唇宽稍大于长(0.58:0.54)，长度超越颚叶长度之半，橙褐色。胸板心形，黄橙色，长大于宽(1.61:1.48)。第1、2步足橙褐色，第3、4步足黄色。第1、2足胫节腹面的刺为2—2—2ap，后跗节腹面的刺为2—2—2ap。步足测量：I 15.79 (4.68, 6.19, 3.49, 1.43)；II 16.03 (4.76, 6.19, 3.49, 1.59)；III 8.02 (2.62, 3.02, 1.75, 0.63)；IV 8.96 (2.86, 3.41, 1.90, 0.79)。足式：2, 1, 4, 3。腹部黄白色。外雌器大，有骨质片，片的前缘中部凹入，向前方开口。

雄蛛长5.46—6.11毫米。头胸部长2.54，宽2.38；腹部长3.17，宽2.07。体形和体色同雌蛛。细肢很长，胫节腹突起长而软，在节的末端有一列4—5根长刚毛，腿节有5根背刺。触肢长4.51 (腿节3.41, 膝节0.61, 胫节3.25, 跗节0.65)。步足测量：I 18.42 (5.16, 6.99, 4.37, 1.90)；II 18.57 (5.16, 7.14, 4.37, 1.90)；III 9.92 (3.10, 3.73, 2.30, 0.79)；IV 10.29 (3.17, 3.89, 2.38, 0.85)。足式同雌蛛。

分布：湖南（道县）、浙江（宁波）、福建（将乐）。

瘤蟹蛛属 *Phrynarachne* Thorell, 1869

Phrynarachne Thorell, 1869: 37; Simon, 1895: 1045; Ono, 1988: 23.

大型蟹蛛，雄蛛仅雌蛛的三分之一大小。前体部长宽约相当，有瘤突。眼小，大小近似。雄蛛触肢胫节较发达。腹部具大小不等瘤突多个。外雌器简单，有一横骨化板，纳精囊肾形。

模式种：*Thomisus rugosus* Walckenaer, 1805.

全球29种。我国已知2种。

种检索表

- 1 (2) 背甲中部无乳突状突起 黄山瘤蟹蛛 *Phrynarachne huangshanensis*
2 (1) 背甲中部有一对乳突状突起 乳突瘤蟹蛛 *Phrynarachne mammillata*

黄山瘤蟹蛛 *Phrynarachne huangshanensis* Li, Chen et Song, 1985 (图11)

Phrynarachne huangshanensis Li, Chen & Song, 1985: 72—73, fig. 1, 2.

雌蛛长9毫米。头胸部长4.2，宽4.2，腹部长5.5，宽6。头胸部长宽相等。背甲褐色。前眼列较短，强后凹，前侧眼略大于前中眼；后眼列较长，微后凹，后中眼小于前中眼；为8眼中最小者，后侧眼与前眼大小相仿；前，后侧眼分别着生在小丘上；中眼域宽大于长(0.68:0.51)，后边大于前边(0.68:0.57)。头胸部背面中央有宽阔的淡黄白色纵带，由胸部后缘直达眼区前缘，纵带后半部中央有褐色块状斑，其边缘不整齐。胸部乳白色，并生

有小刺毛一根。胸板盾形,黑褐色,并有黄白边缘,前端较宽,后端纤细,其上有大量小形的黄白色瘤突,各瘤突上着生黑毛一根。下唇长明显大于宽。螯肢褐色,基节粗壮,螯牙柔弱,螯肢沟不明显,后齿堤具一小齿,并密被白色毛丛。触肢褐色,胫、跗两节背面生有多数黑色刺毛。第1、2对步足黑褐色,第2对步足腿节以下各节尚夹杂有黄白色块斑。这两对步足较粗壮,腿、胫和后跗节各节上均具有多数瘤突,各胫节腹面具刺3对,后跗节腹面各具4对。第3、4对步足色泽较淡,腿节基端黄白色,远端黄褐色,并各有一黑褐色轮纹,胫节和跗节夹杂有黄白色块斑。各足跗节末端具2爪和毛簇。

腹部背面黑褐色,具多数大形瘤状突起,中央部有一纵走的白色短条斑,其前端两侧有黑褐色豆状瘤突一对,后端两侧又有桔黄色圆形瘤突一对。腹背后端中央有醒目的桔黄色丘状瘤突两对,前一对较大,各瘤突上着生少数黑色短柔毛。腹部腹面黄白色,两侧黑褐色,中央部有黑褐色叶状斑。纺器周围有白色轮脊环绕,前纺器较大,紧接。外雌器中央有一横片状结构,内部受精囊膨大并有皱褶。

分布:安徽(黄山)。

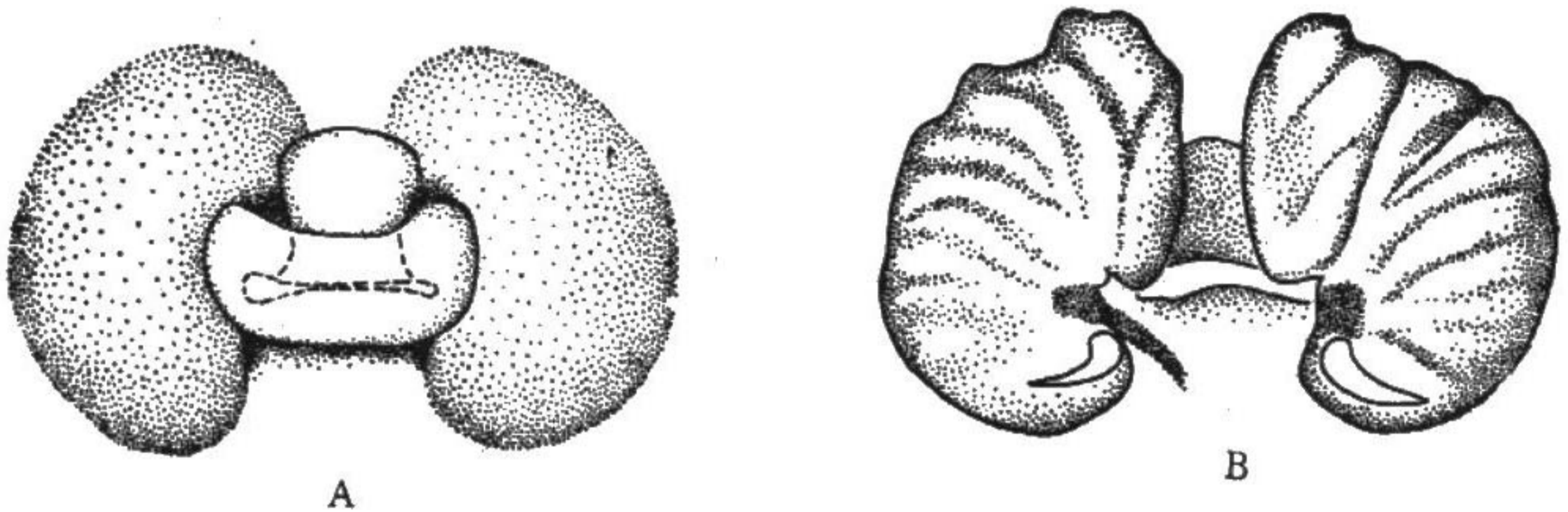


图11 黄山瘤胸蛛 *Phrynarachne huangshanensis*

A. 外雌器,外面观, B. 同上,内面观

乳突瘤蟹蛛 *Phrynarachne mammillata* Song et Chai, 1990 (图12)

Phrynarachne mammillata Song & Chai, 1990: 364—366, fig. 68. 1.

雌蛛体长 12.24mm。头胸部长4.20,宽4.45;腹部长7.05,宽8.40。背甲红褐色,额部中央、中线的中段、颈沟和放射纹的部位黑褐色。背甲上有许多瘤状突起。背甲中部高,有一对乳状突起,自背甲中部向四周倾斜。两眼列均后凹。眼丘不明显。前侧眼大于后侧眼(0.23:0.16),前中眼大于后中眼(0.16:0.13)。后中眼间距大于前中侧眼间距(0.42:0.13),后中眼间距等于中侧眼间距(0.48:0.48)。中眼域后边稍大于前边(0.70:0.68),宽大于长(0.70:0.58)。额略大于前中眼间距(0.45:0.42)。螯肢前齿堤有2齿,后齿堤1齿。下唇长大于宽。下唇、颚叶和胸板均黑褐色。第1、2足的腿节较粗壮(第1足腿节的